

第3 3回北海道山岳連盟交流登山会 南空知大会 開催要項

1. 主 催 北海道山岳連盟
 2. 主 管 美唄山岳会, 登攀道場美唄
岩見沢山岳連盟
 3. 後 援 美唄市 美唄市教育委員会 NPO 法人美唄市スポーツ協会
岩見沢市 岩見沢市教育委員会 NPO 法人岩見沢市体育協会
 4. 期 日 2019年 8月24日(土)~25日(日)
 5. 集合場所 北海道グリーンランド ホワイトパークスキー場センターロッジ
岩見沢市志文町 1056 番地
 6. 集合時間 8月24日(土) 午後1:00より受付・案内
 7. 宿 泊 ホワイトパークスキー場センターロッジ周辺にてキャンプ
(※各自テントをご持参ください。)
 8. 登山コース Aコース 美唄山(978M)(※基本同行, 所要時間6時間)
Bコース 利根別自然休養林 9K(※基本同行, 所要時間3時間)
Cコース 利根別自然休養林 4K(※基本同行, 所要時間1時間40分)
Dコース 馬追山 名水口(静台折返し)コース
Eコース 美唄市体育センター クライミングコース(3時間体験コース)
- 《申し合わせ》
- *美唄山は、ゲートの開錠・施錠があるため同行を基本とします。具体的には登攀時は隊列の前後に美唄山岳会員を配置し、コースリーダーが先導します。下山時は暫時下山しますが、最終は、コースリーダー及び美唄山岳会員が管理します。コースリーダーは登攀を終了した時点でゲートを施錠し、事務局へ報告します。
 - *美唄山登攀計画は、美唄ダム集合・確認(7:30, 最終トイレ)⇒登山口移動(相乗り)⇒登山開始(8:00)⇒登攀完了(11:00)⇒暫時下山⇒下山完了(14:30)⇒ゲート施錠(15:00)とします。
 - *利根別自然休養林は迷い道が多いため、美唄山と同様に同行を基本とします。隊列の前後にこぶし山岳会員を配置し、コースリーダーが先導し周遊します。周遊後、コースリーダーは参加者を確認して解散し、事務局へ報告します。
 - *利根別自然休養林コースは、B, Cコースとも9:00センターロッジ集合とします。参加者確認後出発し、分岐点までは合同で行動します。その後コース別に周遊し、解散もコース別とします。
 - *馬追山コースは、各自出発時間を定め行ってください。下山は15:00までに終え、事務局へ報告願います。
 - *その他緊急連絡は、事務局 田中清子(こぶし山岳会, Tel090-6262-0924)に集約します。
9. 参加費 1人 3,000円

10. 申し込み *別紙参加申込書にて必要事項を記入の上、下記まで送付願います。
(※ 郵便・FAX・メールどれでも可能です。)

*参加料は下記の口座に振り込んでください。なお、手数料は各団体で負担願います。
(※振込後の返金は致しませんのでご了承下さい)

【参加申込先】 〒068-0836 岩見沢市上志文町88-25
大会事務局 田中清子
電話 090-6262-0924 FAX 0126-44-2752
E-mail: jl8xmk@gmail.com
(※ Jの後はLです。お間違いのないように。)

【参加料振込先】

《ゆうちょ銀行》

記号 19790

番号 16646291

名前 岩見沢山岳連盟 代表者 杉山 せつ子

《ゆうちょ銀行以外の金融機関から振り込みの場合》

【店名】 九七八(読み キュウナナハチ)

【店番】 978

【預金種目】 普通預金

【口座番号】 1664629

11. 申込締切 2019年 7月24日(水) 必着

12. その他

- (1) 大会しおり等は、受付時に団体代表者にお渡しします。
- (2) 交流登山会期間中の事故等については、一切の責任を負えません。各参加団体で対応してください。ただし、可能な限りサポートは致します。事務局 田中清子(こぶし山岳会, Tel 090-6262-0924)へ連絡願います。
- (3) 交流会を行う前に、故前鎌田会長を偲ぶ会を行います。
- (4) 交流会は、弁当・乾杯用飲み物(一人1本)を用意します。不足分は各会でご用意ください。なお、飲食物の販売は致しません。
- (5) 食事は、全日程の主食・行動食は各自で用意してください。
- (6) 後片付け、清掃、ゴミの持ち帰りの徹底をお願いします。
- (7) センターロッジは、午後10時に施錠されます。次の2点をご留意ください。
 - ・これ以降は駐車場にあるトイレを使用してください。
 - ・飲料用水道が使用できなくなります。必要な分は各自用意してください。

13. 日 程

《8月24日(土)》

13:00	15:00	16:00	18:00	22:00
受付・案内	開会式 (終了後) リーダー会議	交流会 (センターロッジ)	各自懇談	就 寝

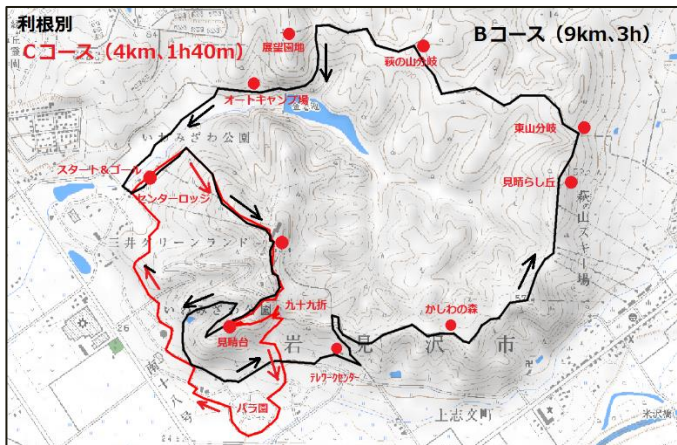
《8月25日(日)》

5:00	6:00以降	15:00
起 床	登山活動 Aコース(美唄山) 7:30美唄ダムサイト集合 Bコース(利根別9K) 9:00センターロッジ集合 Cコース(利根別4K) 9:00センターロッジ集合 Dコース(馬追山) ※各自で時間設定 Eコース(クライミング) 12:00体育センター集合	下山報告 流れ解散 ※Eコースは現 地で確認後解散

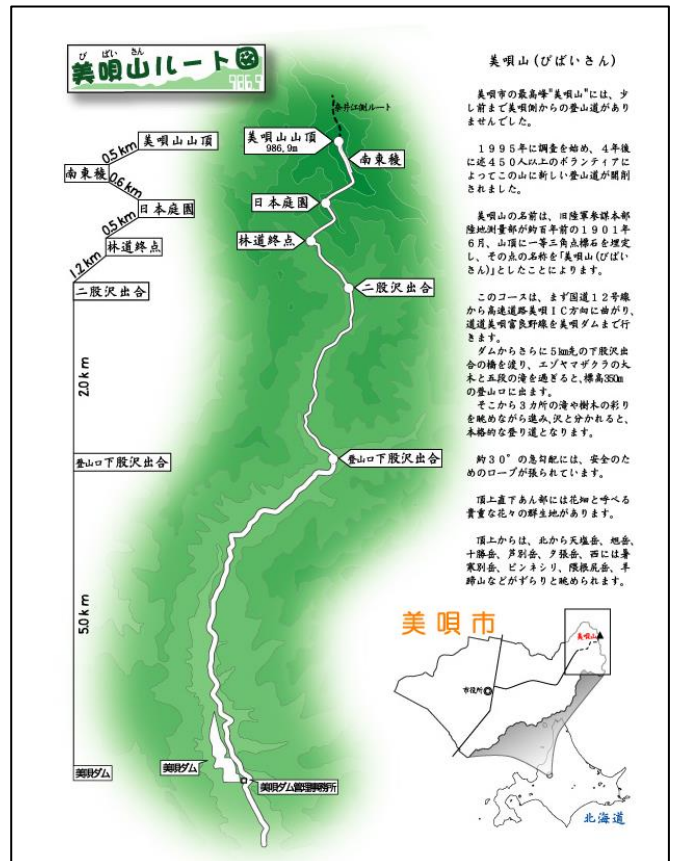
【北海道グリーンランドホワイトパークスキー場入り口】



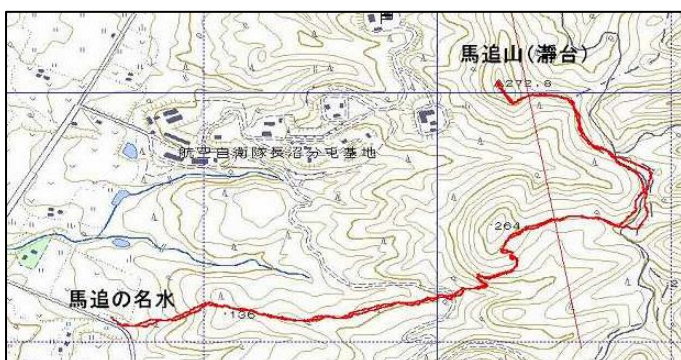
【利根別自然休養林9K, 4K コース略図】



【美唄山コース略図】



【馬追山コース略図】



第 33 回北海道山岳連盟交流登山会 南空知大会 参加申込書

山 岳 会 名							
申 込 責 任 者		電 話			FAX		
		Eメール					
申 込 日		参加費振込日					
当日緊急連絡兼下山 報告者（携帯番号）		(TEL)			希望コース (O印)		
氏 名		住 所					
1			A	B	C	D	E
2			A	B	C	D	E
3			A	B	C	D	E
4			A	B	C	D	E
5			A	B	C	D	E
6			A	B	C	D	E
7			A	B	C	D	E
8			A	B	C	D	E
9			A	B	C	D	E
10			A	B	C	D	E
11			A	B	C	D	E
12			A	B	C	D	E
13			A	B	C	D	E
14			A	B	C	D	E
15			A	B	C	D	E
コース別参加者数							
予定車両台数		台	持ち込みテント数		張		

*参加申込締切日 2019年 7月24日(水) 必着

*参加申込書送付先 こぶし山岳会事務局 田中 清子 Eメール: j18xmk@gmail.com
 TEL 090-6262-0924 FAX 0126-44-2752
 住所 〒068-0836 岩見沢市上志文町 88-25

*参加料振込先 「ゆうちょ銀行」 [記号] 19790 [番号] 16646291
 [名前] 岩見沢山岳連盟 代表者 杉山 せつ子
 「ゆうちょ銀行以外の金融機関の場合」
 [店名] 九七八 [店番] 978 [普通預金口座番号]: 1664629